

心臓ドックのご案内

皆様の健康をサポートいたします



心臓ドックのご案内



● 心臓に特化した内容

働き盛りの人が突然亡くなるケースが増えています。

突然死につながる心臓病は通常健康診断では早期発見が難しく、自覚症状が無いまま病状が進行していることがあります。心臓ドックでは、心筋梗塞や狭心症、心臓弁膜症、危険な不整脈などを専門的に調べることにより、心臓病を早い段階で発見し、発症を未然に防ぐことが可能となります。

● 特におすすめの方

肥満、高血糖の方、喫煙される方、ストレスの多い方は是非お勧めいたします。またご家族に心臓病の方がおられる方なども、精密検査目的で心臓ドックを受けられることをお勧めいたします。

● 主な検査の特徴

【心臓CT/腹部内臓脂肪CT】

CT検査では造影剤を使用して心臓の冠動脈を撮影します。

心臓の血管の形態や病気を3次元的にいろいろな方向から観察・診断します。

【心臓/頸動脈 超音波検査】

心臓の動きや大きさ、壁の厚さ、心臓弁膜症の有無などを調べます。

また、首にある頸動脈で動脈硬化の程度を調べます。

動脈硬化は心筋梗塞や脳梗塞を引き起こす可能性があります。

【睡眠時無呼吸症候群検査】

睡眠時無呼吸症候群は睡眠中に何度も呼吸が止まることを繰り返す病気です。

無呼吸により、高血圧や糖尿病、心筋梗塞・脳梗塞、心不全、突然死を併発することが知られています。当クリニックでは手軽な簡易検査と、より精密に判定可能な「脳波付きポリソムノグラフィー検査」を実施しており、いずれかをお選びいただけます。

【動脈硬化検査】

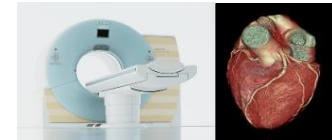
血管の硬さや詰まりの程度を計測し全身の動脈硬化を調べます。

【心電図測定】

危険な不整脈や自覚症状の無い不整脈を調べます。

【骨密度測定】

骨の強度を調べます。骨密度と心臓の関係が報告されており、血管の骨化が心筋梗塞などを起こしやすくなると言われています。



コース内容

1	診察・身体計測	内科診察	
		体重/BMI/肥満度	
		腹囲	
		血圧	
2	CT	心臓・冠動脈・肺癌・胸部大動脈瘤などを調べます	
		腹部内臓脂肪蓄積を測定しメタボリック症候群の診断をします	
3	超音波検査	心臓超音波	
		頸動脈超音波検査	
4	睡眠時無呼吸症候群検査	簡易検査	
		脳波付き精密PSG (追加料金¥15,000-必要)	
5	骨密度測定	骨年齢を調べます	
6	心電図検査	心電図検査	
		ホルター心電図検査(Aコースのみ)	
		小型の記録装置を装着して長時間の心電図変化を調べます	
7	胸部レントゲン検査	心肥大・心拡大などを調べます	
8	動脈硬化検査	血管年齢 動脈の詰まり・硬さなどを調べます	
9	血液検査	心臓	BNP
		肝機能	AST / ALT / γ -GTP
		脂質	総コレステロール/HDL・LDLコレステロール
		腎臓	尿酸/クレアチニン
		糖代謝	血糖値/ヘモグロビンA1c
		血液一般	白血球/赤血球/Hb/血小板数
10	尿検査	糖	
		たんぱく	
		潜血	



ご注意

心臓ドックの対象とならない方

- ・造影剤アレルギーのある方
- ・心臓疾患のある方
- ・腎機能障害のある方
- ・甲状腺疾患で現在治療中の方
- ・15秒の息止めができない方
- ・妊娠中や妊娠疑いのある方

■ 日程のご案内 (完全予約制)

土曜日限定のご予約となります。

土曜日の午後にご来院いただき、日曜日の朝にお帰りいただく、週末を利用した心臓に特化した人間ドックです。

一般の健康診断などでは見つかりにくい心臓の病気を見つけることができます。日曜日の朝9時頃、医師より結果説明の後、ご帰宅いただきます。

なお、当日結果の出ないものを含め、全て後日詳細な結果を書類で郵送します。

■ 料金のご案内 (健康保険適応外)



Aコース 35,000円(税込)
(左記項目 1~10)

Bコース 30,000円(税込)
(※ホルター心電図なし)

脳波付き精密ポリソムノグラフィー(睡眠時無呼吸検査)をご希望の場合は上記各コースに15,000円追加となります。

■ 制限食のご体験

お食事(夕食・朝食)を、糖質制限食または、心臓病食(減塩食)からお選びいただけます。この機会にぜひご体験ください。



まずは、お気軽にお問い合わせください。

☎ 086-271-8101

お電話受付時間: 8:30~18:00(月~土)